



MADREPERLA[®] 2,5L

Μοντέρνα διακόσμηση με περλε αποχρώσεις, μπορεί να εφαρμοστεί με απλό ρολό, παλετινα και το φινίρισμα το δίνει η εύκαμπτη πλαστική σπάτουλα ή με ψεκασμό (με χρήση πιστολίου). Η τεχνοτροπία είναι ιδανική όταν η τελική επιφάνεια δεν είναι λεία. Ως υποκατάστατο για το αστάρι Fondo Tierras / Fondo Opaco μπορούν να χρησιμοποιηθούν τα χρώματα Sublime δημιουργώντας έτσι αξεπέραστες τελικές αποχρώσεις





Επιλογή Α: Για αστάρι εφαρμόστε μια επίστρωση Fondo Tierras / Fondo Opaco με τη χρήση απλού ρολού. Μπορείτε ακόμα ως αστάρι να χρησιμοποιήσετε τα χρώματα Sublime. Αφήστε να στεγνώσει 8 ώρες. Εφαρμόστε βερνίκι Madreperla με ένα ρολό, σε διαφορετικές κατευθύνσεις. Αφήστε 5 λεπτά και στη συνέχεια εύκαμπτη πλαστικό σπάτουλα, για να διαλυθούν τα σωματίδια. Αν έχετε βάλει μια

επιφάνεια που δεν είναι λεία μην χρησιμοποιήσετε την εύκαμπτη σπάτουλα.



Επιλογή Β: Για αστάρι εφαρμόστε μια επίστρωση Fondo Tierras / Fondo Opaco με τη χρήση απλού ρολού. Μπορείτε ακόμα ως αστάρι να χρησιμοποιήσετε τα χρώματα Sublime. Αφήστε να στεγνώσει 8 ώρες. Χρησιμοποιώντας την ίδια τεχνική ALHABRA / CORAL, εφαρμόστε ένα λεπτό στρώμα με τη χρήση παλετινας, χρωματίζοντας ακανόνιστα. Αφήστε να περάσουν 5 λεπτά και χρησιμοποιώντας την εύκαμπτη πλαστική σπάτουλα περάστε πάνω από την επιφάνεια, για να την κάνετε πιο λεία και να διαλυθούν τα σωματίδια. Αν έχετε βάλει μια επιφάνεια που δεν είναι λεία μην χρησιμοποιήσετε την εύκαμπτη σπάτουλα.



Sublime Colours
2,5L
(10-12m²/L)



Madreperla
2,5L
(27m²)



Rodillo de Esmaltar o
Paletina y Espátula
Roller or flat brush and
flexible spatula

APPLICAZIONE

Applicare con un rullo antigoccia una mano di Fondo Opaco o Sublime Colours, e lasciare asciugare per 8 ore.

A: Applicare con un rullo a pelo corto, una mano leggera di Madreperla tirando molto il prodotto. Lasciare asciugare per 5 minuti. Poi passare la spatola in plastic flessibile sulla decorazione.

B: Anche il Madreperla può essere applicato con la spatolina Osaka.

APPLICATION

Madreperla can be applied by means of a short-haired roller or flat brush. If we substitute Fondo Opaco for any of the Sublime Colours a more modern and impacting decoration is obtained. When applied on irregular surface, the flexible spatula is not used.

Apply one coat of Fondo Opaco or Sublime Colours using an anti-drip roller and allow to dry 8 hrs.

A: Apply a very thin coat of Madreperla using a short haired roller thinly spreading out the product. Allow to dry 5mins. Then flatten the colour particles using the flexible spatula.

B: Madreperla can also be applied using the Osaka flat brush.

APPLICATION

Appliquez une couche de Fondo Opaco ou Sublime Colours a rouleau et laissez sécher 8 heures.

A: Avec un rouleau à poils courts appliquez une très fine couche de madreperla et épandez le produit bien finement. Laissez sécher 5 minutes. À continuation écrasezles particules de couleurs usant la spatule flexible.

B: Madreperla peut aussi être appliquez par pinceau plat Osaka.



Madreperla

Fondo Opaco

Fondo Opaco - Madreperla 08



Fondo Opaco - Madreperla 03



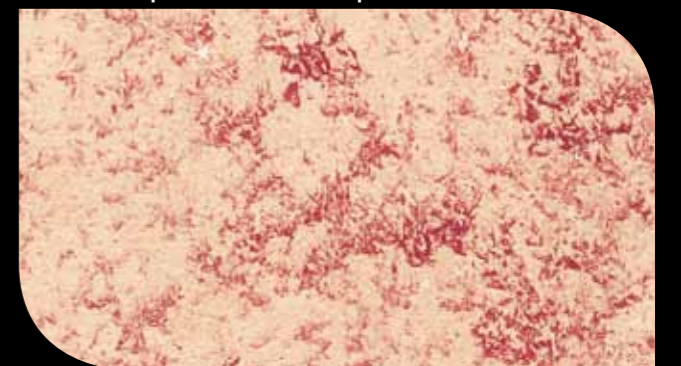
Fondo Opaco - Madreperla 09



Fondo Opaco - Madreperla 12



Fondo Opaco - Madreperla 11



Fondo Opaco - Madreperla 07



Fondo Opaco - Madreperla 05



Fondo Opaco - Madreperla 01

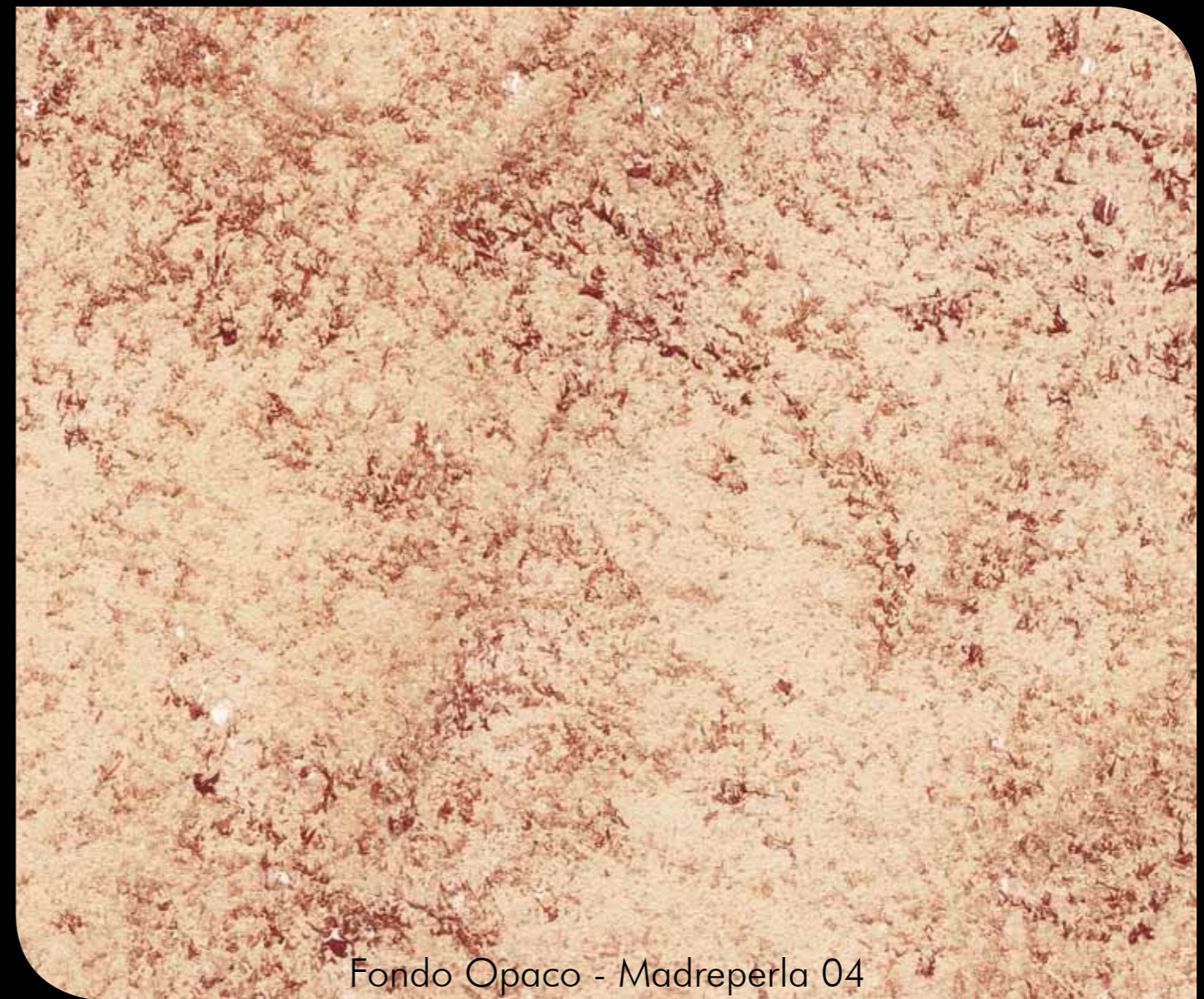


Fondo Opaco - Madreperla 04





Fondo Opaco - Madreperla 04



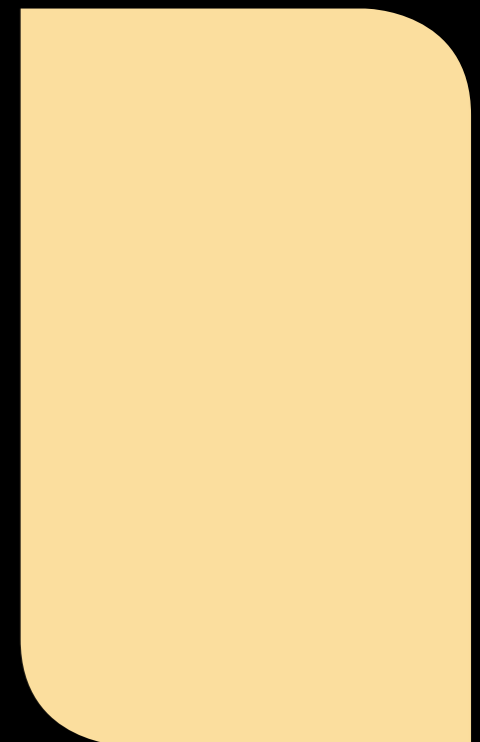
Fondo Opaco - Madreperla 04



Sublime Colours WENGUE



Sublime Colours TIERRA



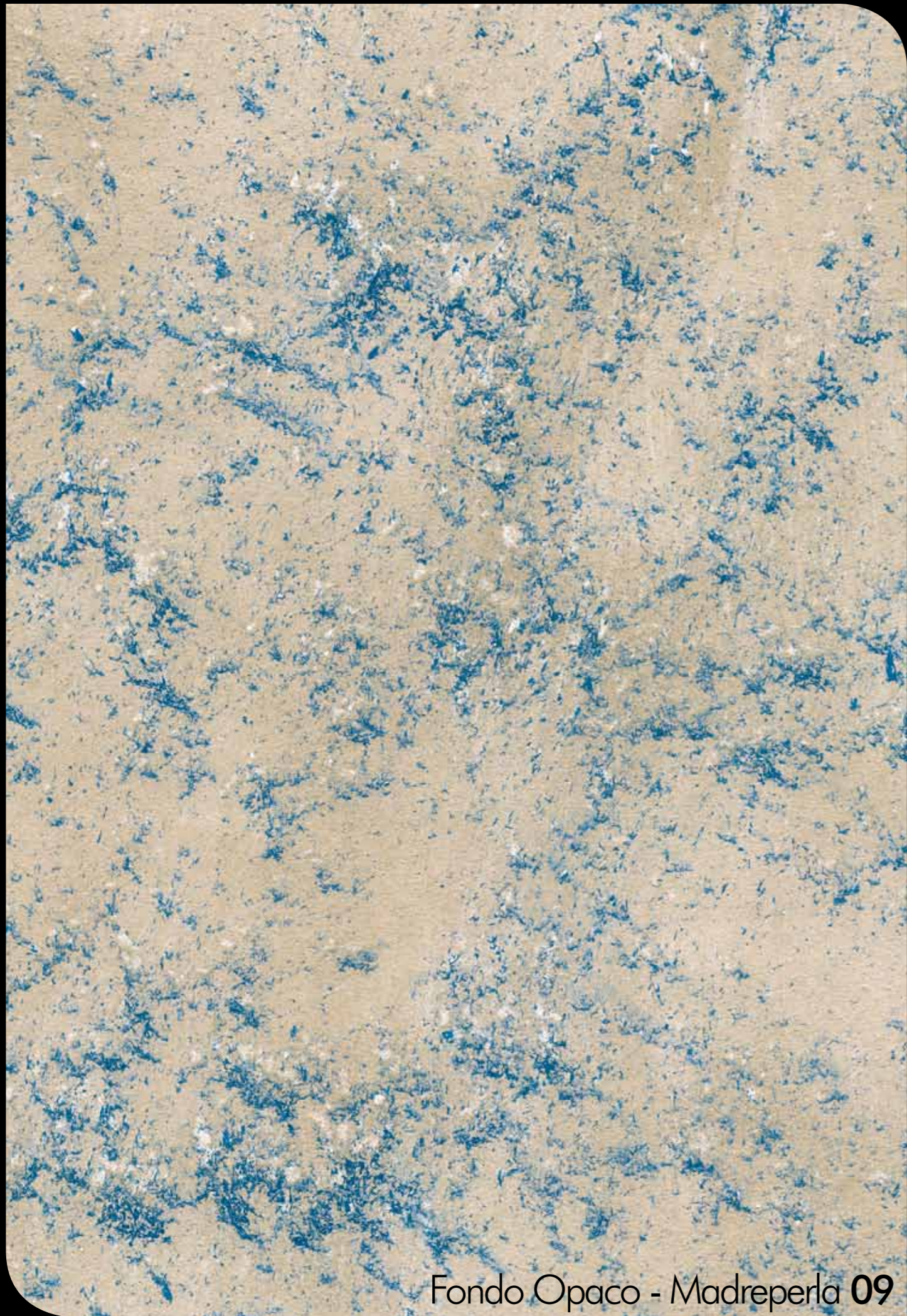
Sublime Colours ORO



Fondo Opaco - Madreperla 11



Fondo Opaco - Madreperla 08



Fondo Opaco - Madreperla **09**



Fondo Opaco - Madreperla **12**



Fondo Opaco - Madreperla **05**



Fondo Opaco - Madreperla **01**



Fondo Opaco - Madreperla 07



Fondo Opaco - Madreperla 03



Madreperla

Sublime Colours

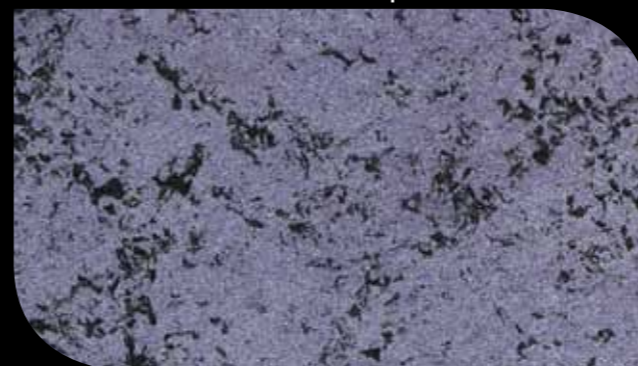
Sublime Wengué - Madreperla 04



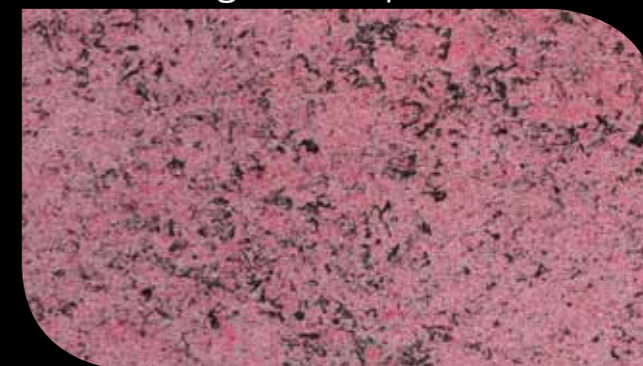
Sublime Piedra - Madreperla 08



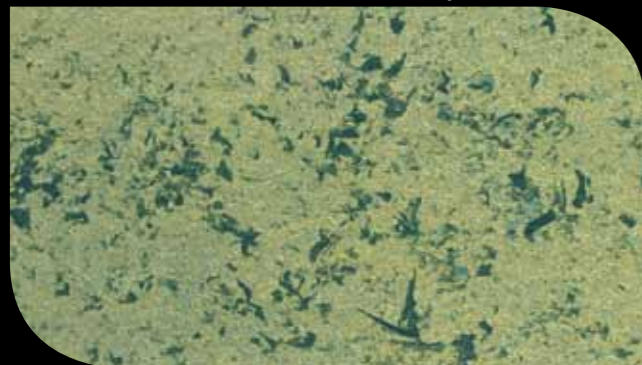
Sublime Violeta - Madreperla 08



Sublime Fuego - Madreperla 08



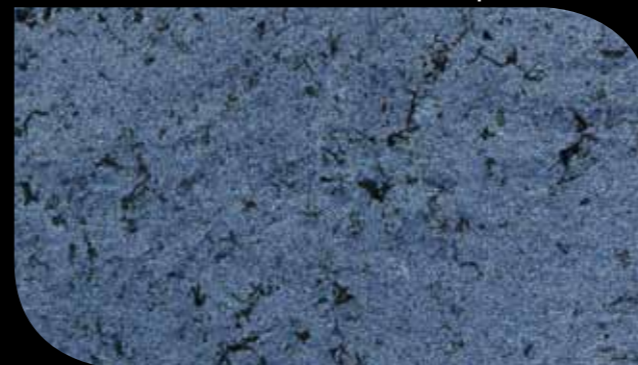
Sublime Esmeralda - Madreperla 05



Sublime Azul Marino - Madreperla 09



Sublime Azul Marino - Madreperla 08



Sublime Naranja - Madreperla 12



Los colores de las muestras fotográficas de este catálogo han de considerarse indicativos y pueden no corresponder de forma absoluta con la realidad.

The colours displayed are to be considered as a reference and might therefore, not correspond exactly with reality.



1° Sublime Colours Naranja
2° Madreperla 12



Sublime Colours

Naranja



1° Sublime Colours Azul Marino
2° Madreperla 08



Sublime Colours

Azul Marino



1° Sublime Colours Fuego
2° Madreperla 08



1° Sublime Colours Piedra
2° Madreperla 08



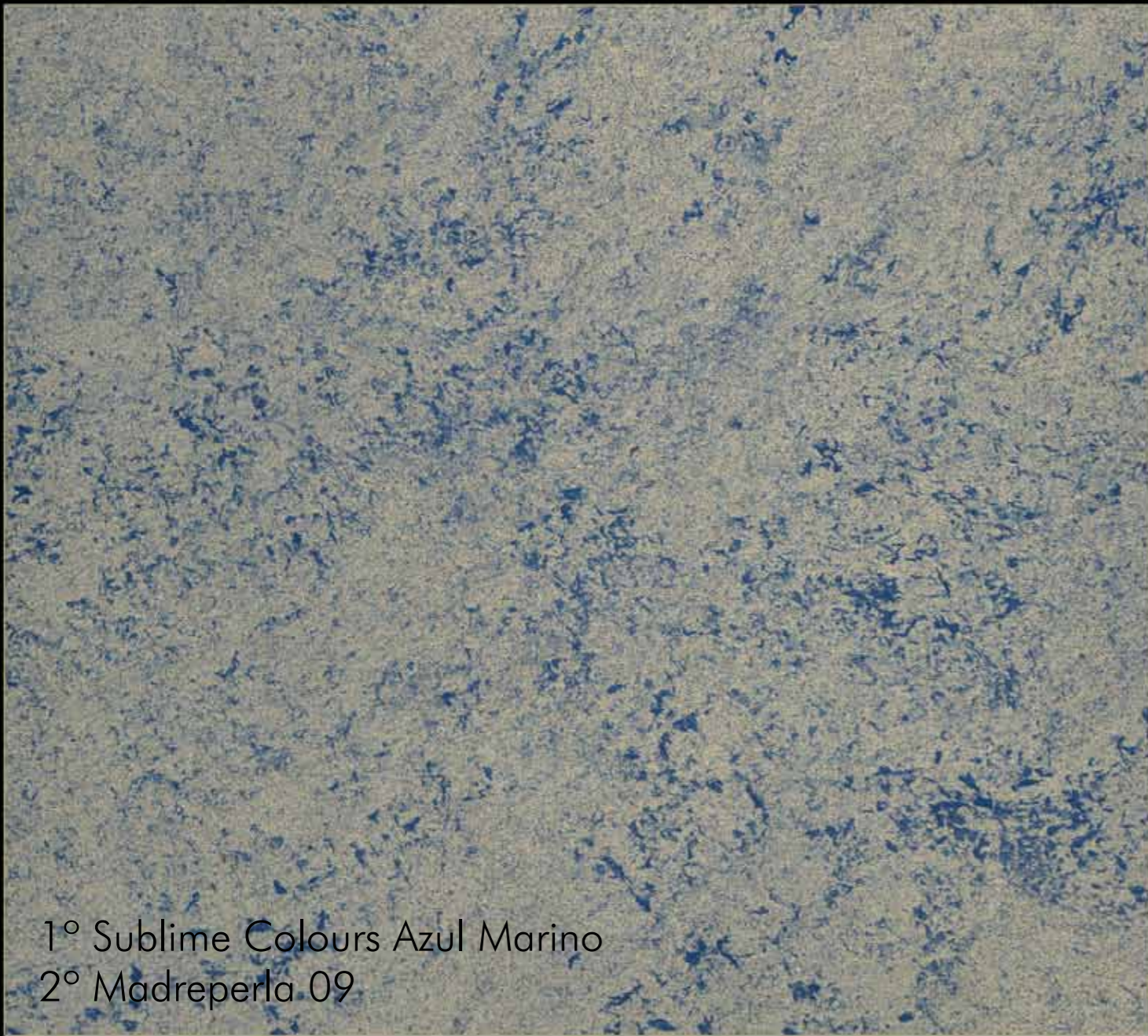
Sublime Colours

Fuego

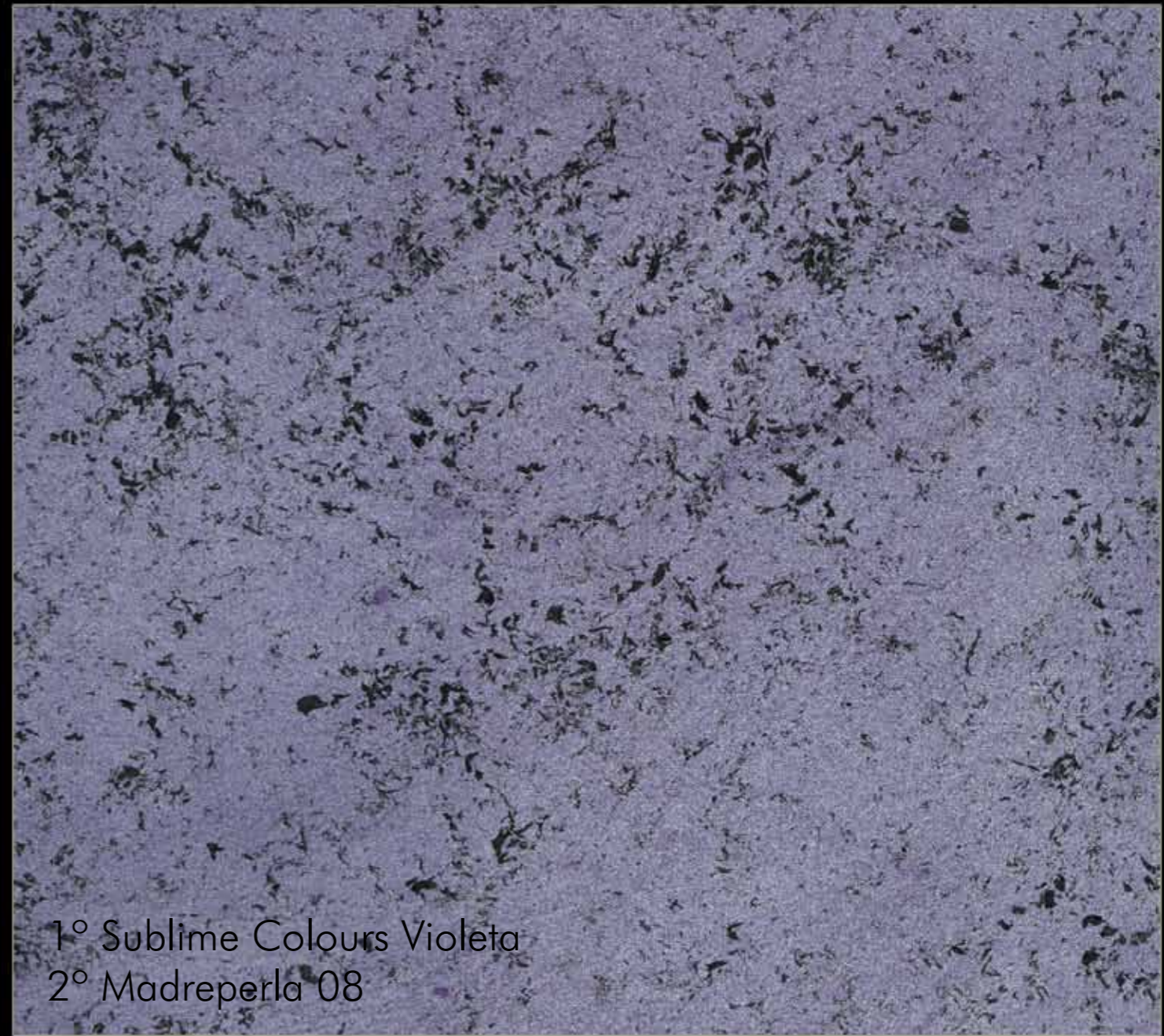


Sublime Colours

Piedra



1° Sublime Colours Azul Marino
2° Madreperla 09



1° Sublime Colours Violeta
2° Madreperla 08



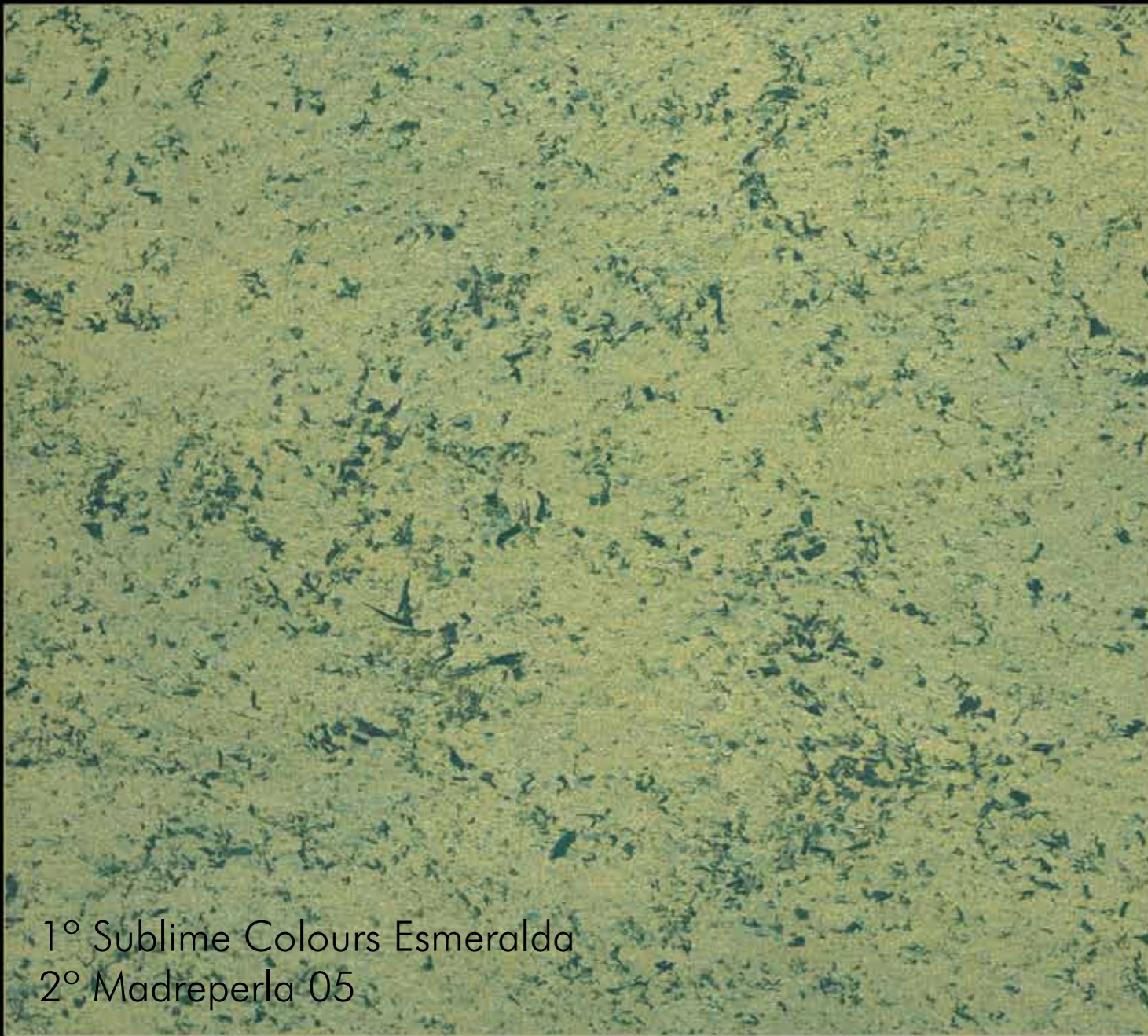
Sublime Colours

Azul Marino

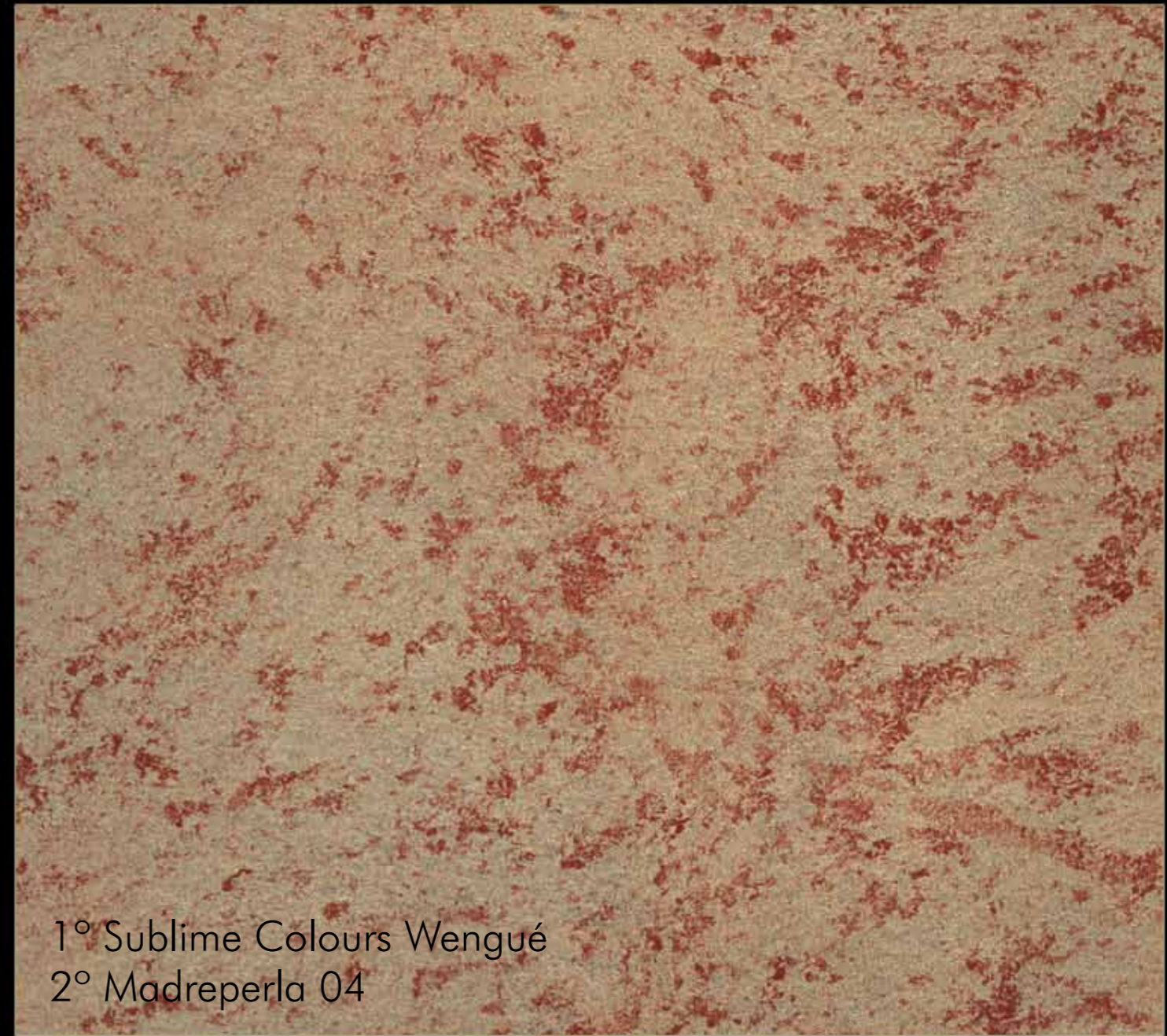


Sublime Colours

Violeta



1° Sublime Colours Esmeralda
2° Madreperla 05



1° Sublime Colours Wengué
2° Madreperla 04



Sublime Colours

Esmeralda



Sublime Colours

Wengué

www.arteosaka.gr



Arte Osaka Ελλάς Ε.Π.Ε.

Τηλέφωνο: 210 6236815

Fax: 210 6236816

Κινητό: 6979807980 - Τσοτόγλου Γιάννης

Email: Πληροφορίες: info@arteosaka.gr, Πωλήσεις: sales@arteosaka.gr

Arte Osaka S.A. www.osaka.es - www.arteosaka.com

