

Efecto Perlado

Colores 
& Efectos
by Osaka



EFECTO PERLADO

Τεχνοτροπία με βάση την άμμο με χρυσή και ασημή πέρλα.
Πολύ γρήγορη εφαρμογή, με μια στρώση χρώματος.
Έτοιμο να χρησιμοποιηθεί ή χρωματίζεται με τη χρωστική
Esencia.

Δεν δημιουργείται κακοτεχνία με τις ματίσεις του χρώματος
πάνω στον τοίχο.

Δίνει φωτεινότητα στο δωμάτιο.

Μπορεί να χρησιμοποιηθεί και σε μη λείες επιφάνειες.

EFECTO PERLADO METALLIC SAND EFFECT

Metallic sand effect with gold and silver pearly sheen.

Quick and easy application in a single coat.

Ready to use or tinted with Esencia.

No problems with paint joints.

Gives much luminosity to the room.


Can be successfully used on gouttelette.


Efecto Perlado PLATA


Η τεχντροπία Efecto Perlado Plata μπορεί να εφαρμοστεί με δυο τρόπους.

Ο πρώτος τρόπος είναι να εφαρμόσουμε ένα χέρι χρώμα Sublime λευκό, χωρίς αραίωση με τη χρήση απλού ρολού. Αφήνουμε να στεγνώσει 8 ώρες. Χρωματίζουμε τη βάση Efecto Perlado Plata με το χέρι χρησιμοποιώντας αναδευτήρα ρίχνοντας την αντίστοιχη χρωστική που επιθυμούμε (ESENCIA, TONER FASHION, PIGMENTOS). Εφαρμόζουμε την χρωματισμένη βάση χρησιμοποιώντας μια πλατιά παλετίνα με φυσική τρίχα.

Ο δεύτερος τρόπος είναι να εφαρμοστεί ένα χέρι το επιθυμητό χρώμα Sublime, με τη χρήση απλού ρολού και να το αφήσουμε να στεγνώσει για 8 ώρες. Με μια πλατιά παλετίνα με φυσική τρίχα να εφαρμόσουμε χωρίς να χρωματίσουμε την βάση Efecto Perlado Plata, πάνω στο στεγνό πλέον χρώμα Sublime.

 Efecto Perlado can be applied in 2 ways. Option A: Apply one coat of undiluted white Glam or Sublime Colours using an anti-drip roller and allow to dry 8 hours. Colour Efecto Perlado with the Esencia an mix manually. Spread out the product with an Osaka Spalter. Option B: Apply one coat of the desired Sublime Colours and allow to dry 8 hours. Spread untinted Efecto Perlado (neutral product) over Sublime Colours, using an Osaka Spalter.

 Efecto Perlado si può applicare in 2 modi. Opzione A: Applicare una mano di Glam o Sublime Colours bianco senza diluire, con un rullo antigoccia e lasciare asciugare per 8 ore. Colorare Efecto Perlado con l'Esencia e mescolare manualmente. Applicare il prodotto con lo Spalter Osaka. Opzione B: Applicare una mano di Sublime Colours del colore che si preferisce e lasciare asciugare per 8 ore. Applicare Efecto Perlado senza colorare (prodotto neutro) sopra il Sublime con lo Spalter Osaka.

 Efecto Perlado peut être appliqué de 2 façons. Option A: Appliquer une couche de Glam où Sublime Colours blanc non dilué avec un rouleau antigoutte et laisser sécher 8 heures. Colorer Efecto Perlado avec une Esencia et mélanger manuellement pour obtenir une couleur uniforme. Distribuer le produit avec le Spalter Osaka et laisser sécher. Option B: Appliquer une couche de Sublime et laisser sécher 8 heures. Appliquer Efecto Perlado, non coloré (produit neutre) sur Sublime Colours, avec le Spalter Osaka et laisser sécher.



Sublime Colours 2,5L
10-12 m2/L



Efecto Perlado 2,5L
1,25m2/kg



Efecto Perlado 2,5L
1,25m2/kg



Esencia 480 ml



Esencia 100 ml



Esencia 25 ml




Pigmento 250 ml


Efecto Perlado ORO


Η τεχντροπία Efecto Perlado Oro μπορεί να εφαρμοστεί με δυο τρόπους.

Ο πρώτος τρόπος είναι να εφαρμόσουμε ένα χέρι χρώμα Sublime λευκό, χωρίς αραίωση με τη χρήση απλού ρολού. Αφήνουμε να στεγνώσει 8 ώρες. Χρωματίζουμε τη βάση Efecto Perlado Oro με το χέρι χρησιμοποιώντας αναδευτήρα ρίχνοντας την αντίστοιχη χρωστική που επιθυμούμε (ESENCIA, TONER FASHION, PIGMENTOS). Εφαρμόζουμε την χρωματισμένη βάση χρησιμοποιώντας μια πλατιά παλετίνα με φυσική τρίχα.

Ο δεύτερος τρόπος είναι να εφαρμοστεί ένα χέρι το επιθυμητό χρώμα Sublime, με τη χρήση απλού ρολού και να το αφήσουμε να στεγνώσει για 8 ώρες. Με μια πλατιά παλετίνα με φυσική τρίχα να εφαρμόσουμε χωρίς να χρωματίσουμε την βάση Efecto Perlado Oro, πάνω στο στεγνό πλέον χρώμα Sublime.

 Efecto Perlado can be applied in 2 ways. Option A: Apply one coat of the desired Sublime Colours and allow to dry 8 hours. Spread untinted Efecto Perlado (neutral product) over Sublime Colours, using an Osaka Spalter. Option B: Apply one coat of undiluted white Glam or Sublime Colours using an anti-drip roller and allow to dry 8 hours. Colour Efecto Perlado with the Esencia an mix manually. Spread out the product with an Osaka Spalter.

 Efecto Perlado si può applicare in 2 modi. Opzione B: Applicare una mano di Sublime Colours del colore che si preferisce e lasciare asciugare per 8 ore. Applicare Efecto Perlado senza colorare (prodotto neutro) sopra il Sublime con lo Spalter Osaka. Opzione A: Applicare una mano di Glam o Sublime Colours bianco senza diluire, con un rullo antigoccia e lasciare asciugare per 8 ore. Colorare Efecto Perlado con l'Esencia e mescolare manualmente. Applicare il prodotto con lo Spalter Osaka.

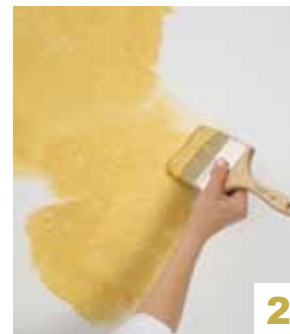
 Efecto Perlado peut être appliqué de 2 façons. Option A: Appliquer une couche de Sublime et laisser sécher 8 heures. Appliquer Efecto Perlado, non coloré (produit neutre) sur Sublime Colours, avec le Spalter Osaka et laisser sécher. Option B: Appliquer une couche de Glam où Sublime Colours blanc non dilué avec un rouleau antigoutte et laisser sécher 8 heures. Colorer Efecto Perlado avec une Esencia et mélanger manuellement pour obtenir une couleur uniforme. Distribuer le produit avec le Spalter Osaka et laisser sécher.



Spalter Osaka



1



2



Efecto Perlado Plata



Efecto Perlado Oro



Efecto Perlado Oro & Sublime Colours Tierra

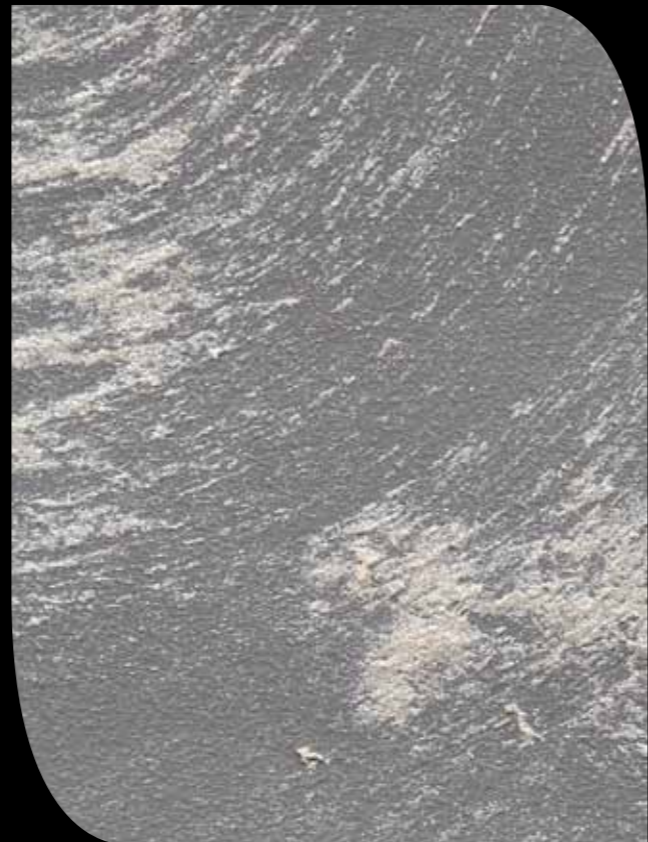


Efecto Perlado Plata

Efecto Perlado Plata & Sublime Colours Grafito



Efecto Perlado Plata & Sublime Colours Piedra



2,5L Efecto Perlado Plata + 25ml Esencia 521



Efecto Perlado Plata





2,5L Efecto Perlado Plata + 25ml Esencia 504

Efecto Perlado Oro & Sublime Colours Tierra



2,5L Efecto Perlado Plata + 25ml Esencia 572

2,5L Efecto Perlado Plata + 25ml Esencia 504

2,5L Efecto Perlado Oro + 6ml Esencia 533

2,5L Efecto Perlado Oro + 6ml Esencia 05





2,5L Efecto Perlado Oro + 6 ml Esencia 16

Efecto Perlado Oro & Sublime Naranja



2,5L Efecto Perlado Plata + 50 ml Esencia 15

2,5L Efecto Perlado Oro + 6 ml Esencia 16

2,5L Efecto Perlado Plata + 50 ml Esencia 14

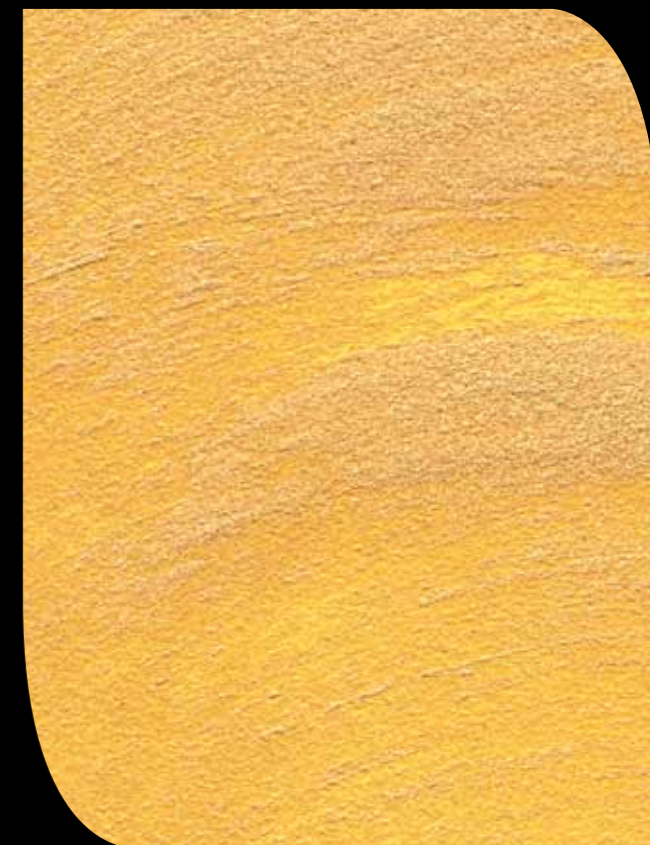
2,5L Efecto Perlado Oro + 12 ml Esencia 14





Efecto Perlado Oro

Efecto Perlado Oro & Sublime Colours Amarillo

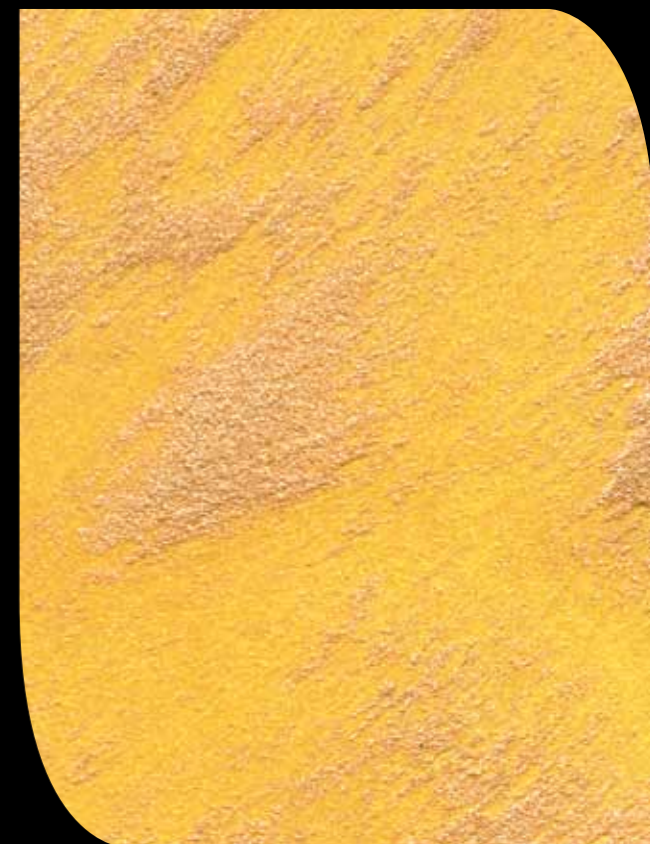


2,5L Efecto Perlado Plata + 50ml Esencia 01

2,5L Efecto Perlado Oro + 25ml Esencia 15

2,5L Efecto Perlado Plata + 25ml Esencia 529

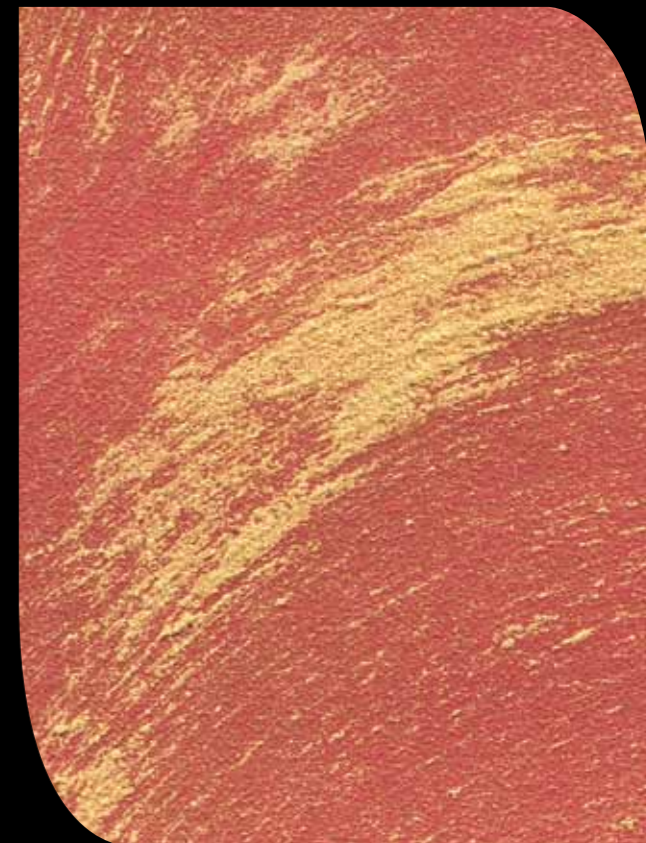
2,5L Efecto Perlado Plata + 50ml Esencia 12





2,5L Efecto Perlado Oro + 6ml Esencia 08

Efecto Perlado Oro & Sublime Colours Fuego



Efecto Perlado Plata + 50ml Esencia 08

Efecto Perlado Plata + 25 ml Esencia 584

2,5L Efecto Perlado Plata + 50ml Esencia 16

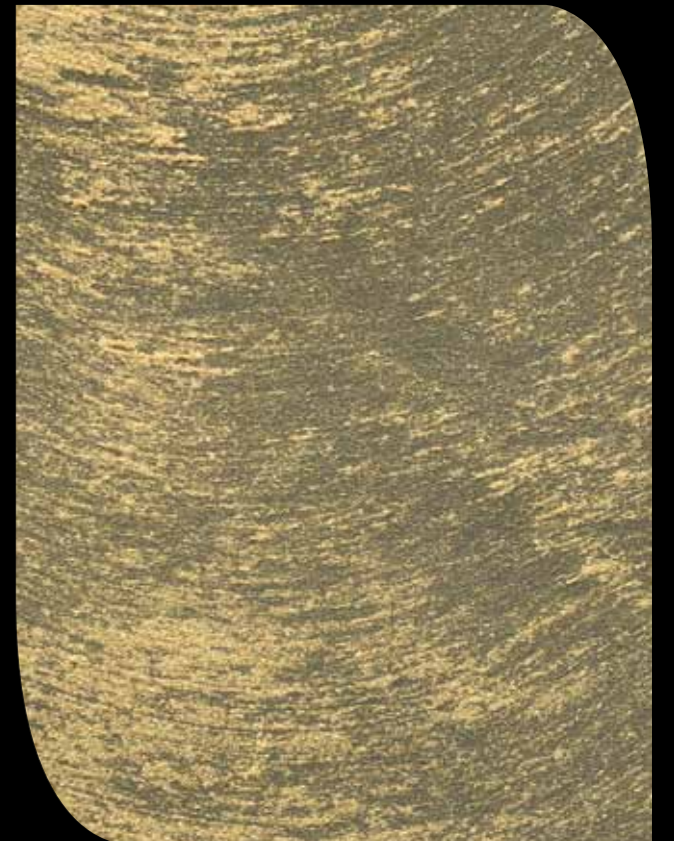
2,5L Efecto Perlado Oro + 6ml Esencia 08





Efecto Perlado Oro & Sublime Colours Wengué

Efecto Perlado Oro & Sublime Colours Grafito

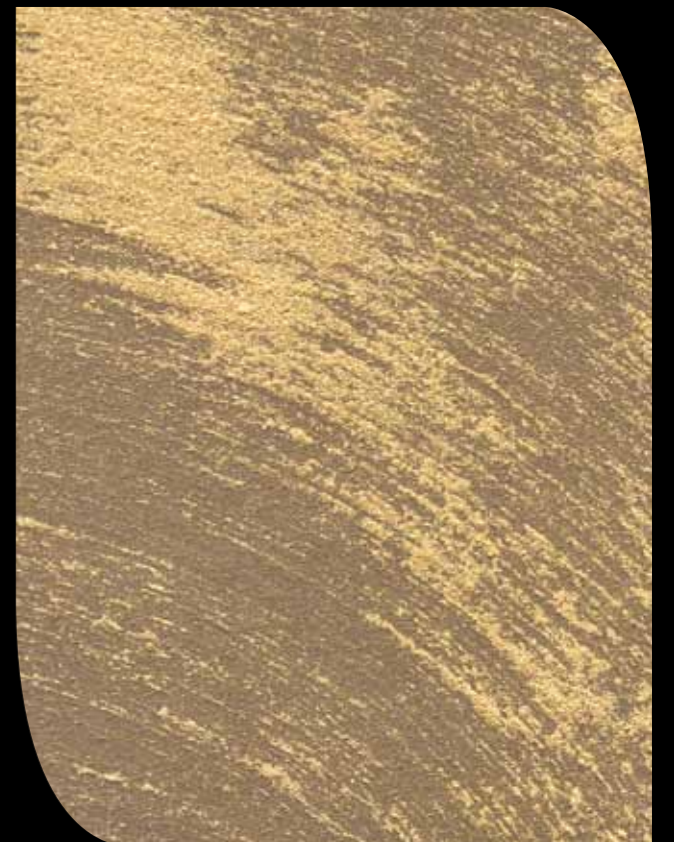
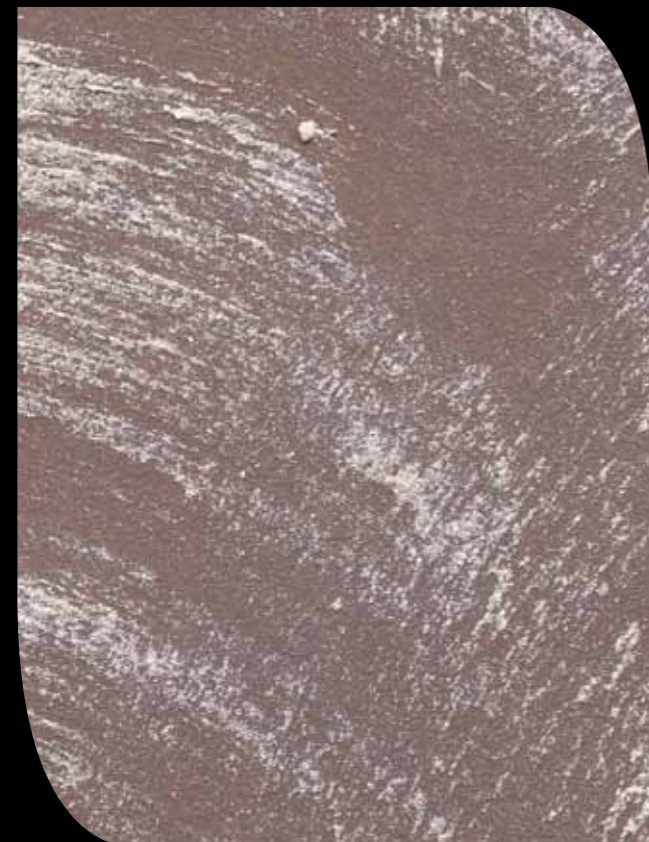


Efecto Perlado Plata & Sublime Colours Wengué

2,5L Efecto Perlado Plata + 50ml Esencia 05

2,5L Efecto Perlado Plata + 25ml Esencia 533

Efecto Perlado Oro & Sublime Colours Wengué





2,5L Efecto Perlado Plata + 50ml Esencia 10

2,5L Efecto Perlado Plata + 25ml Esencia 581

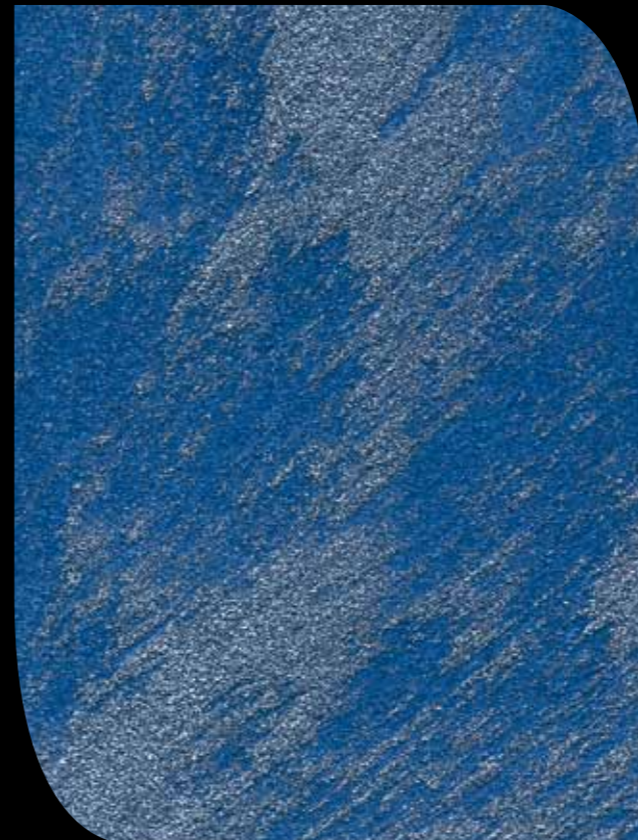
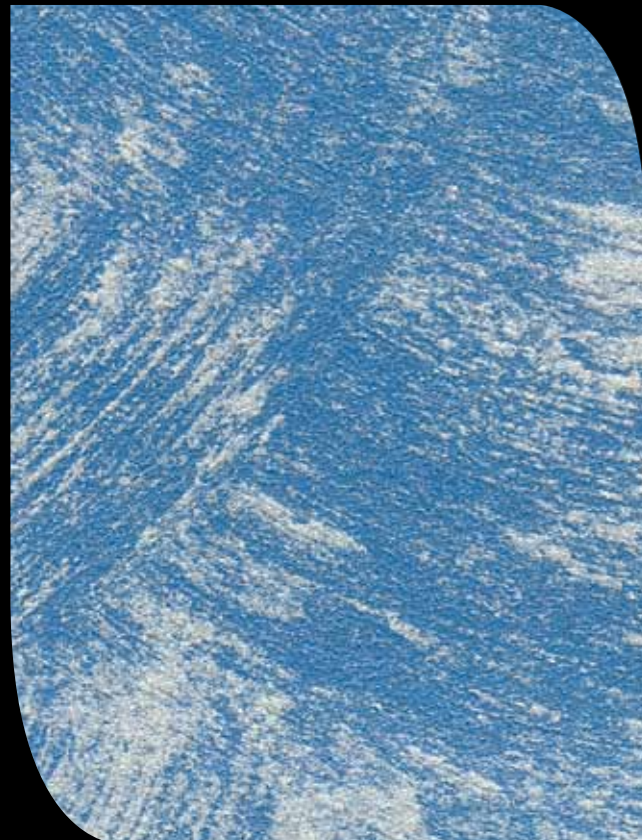


Efecto Perlado Plata & Sublime Colours Zafiro

2,5L Efecto Perlado Plata + 50ml Esencia 10

2,5L Efecto Perlado Plata + 50ml Esencia 06

2,5L Efecto Perlado Plata + 50ml Esencia 09





Efecto Perlado Plata & Sublime Colours Pistacho

Efecto Perlado Plata & Sublime Colours Pistacho

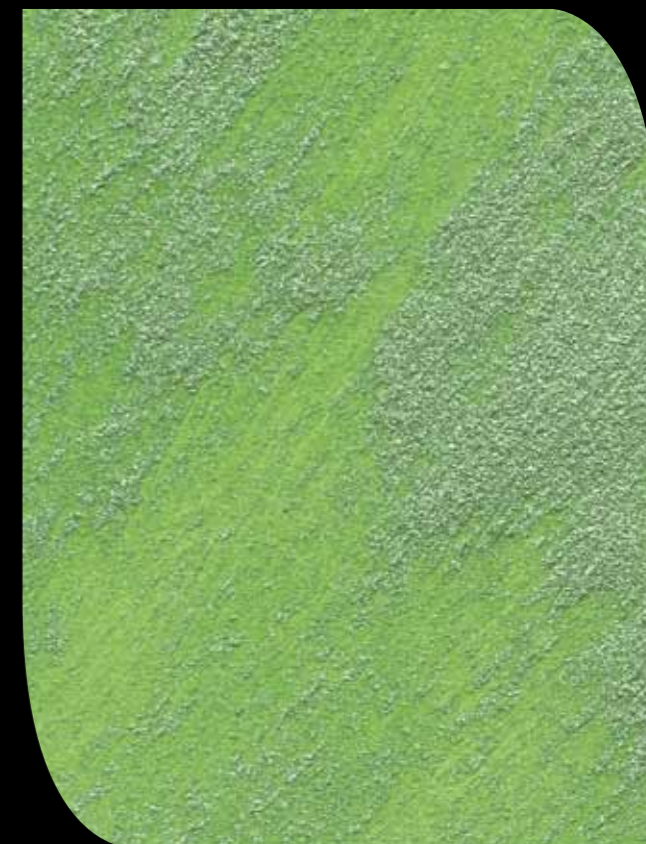
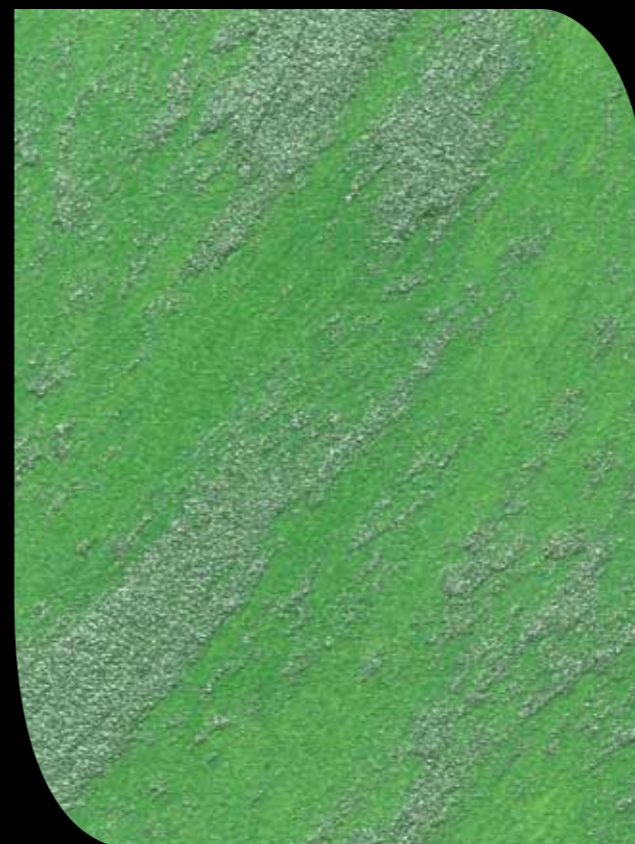
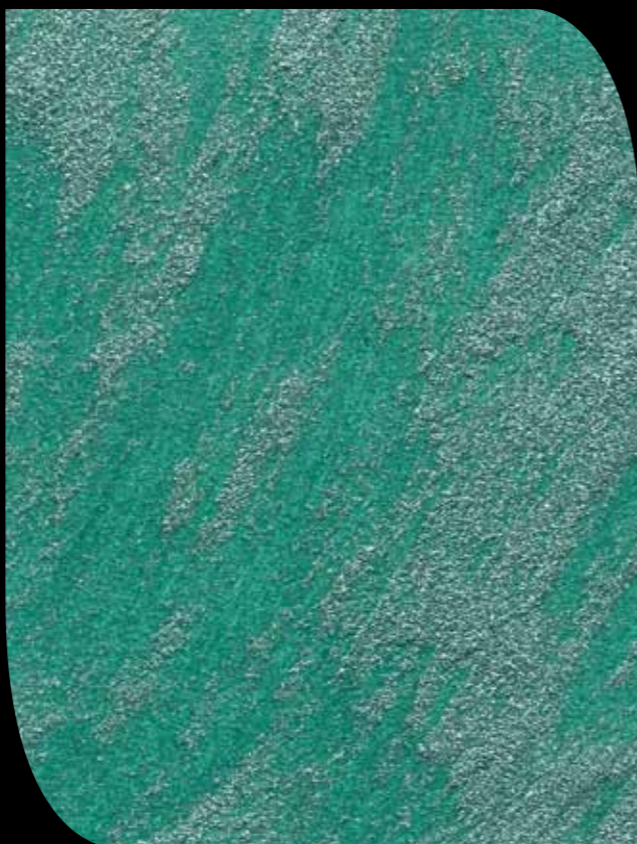
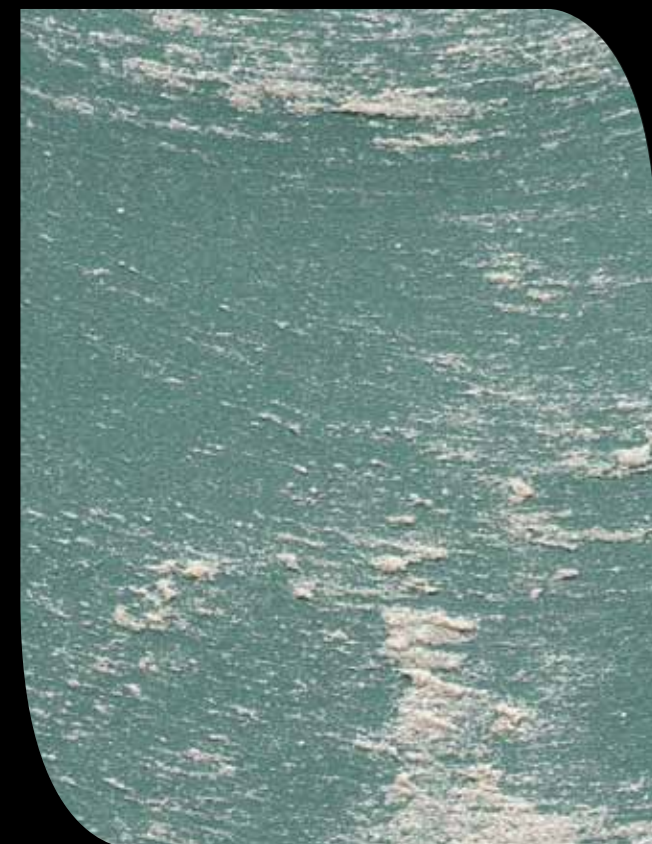


Efecto Perlado Plata & Sublime Colours Esmeralda

2,5L Efecto Perlado Plata + 50ml Esencia 07

2,5L Efecto Perlado Plata + 50ml Esencia 11

2,5L Efecto Perlado + 25ml Esencia 582



www.arteosaka.gr



Arte Osaka Ελλάς Ε.Π.Ε.

Τηλέφωνο: 210 6236815

Fax: 210 6236816

Κινητό: 6979807980 - Τσοτόγλου Γιάννης

Email: Πληροφορίες: info@arteosaka.gr, Πωλήσεις: sales@arteosaka.gr

Arte Osaka S.A. www.osaka.es - www.arteosaka.com

